

Desarrollos Tecnológicos en Geoinformática Satelital



RASTREO SATELITAL DE VEHÍCULOS

Release Febrero 2004

www.DETEGIS.COM

Contenido

Antecedentes3
Introducción4
Rastreo en Línea (OnLine)4
Descripción4
Aplicaciones5
Servicio5
Costo6
Rastreo No en Línea (OffLine)6
Descripción6
Aplicaciones7
Servicio8
Costo9
A su Medida9
Conocer Más9
Contáctenos10

Sistema de Rastreo Satelital de Vehículos

Antecedentes

Hasta hace pocos años atrás, el pensar en aplicaciones satelitales para el rastreo de vehículos era limitarse a aplicaciones militares de las grandes potencias mundiales o guiones de Hollywood. Hoy en día las aplicaciones civiles de posicionamiento satelital están en pleno auge permitiendo que estas sofisticadas tecnologías lleguen para solucionar problemas cotidianos de ciudadanos comunes.

DETEGIS LTDA. es la primera empresa boliviana que ofrece soluciones de Rastreo Satelital de Vehículos utilizando herramientas propias, desarrolladas por profesionales bolivianos. Hemos integrado el uso del Sistema de Posicionamiento Global (GPS) de propiedad del Departamento de Defensa de Los Estados Unidos de Norte América a nuestro propio sistema de rastreo vehicular desarrollado en Bolivia. Tenemos avanzados conocimientos para el manejo de esta tecnología, fruto de más de cinco años de investigación, desarrollos y pruebas que sumadas al conocimiento y experiencia en el desarrollo de sistemas informáticos, sistemas electrónicos y tecnologías de la información geográfica, nos permiten ofrecer soluciones integrales a necesidades y problemáticas reales de nuestra sociedad.



Introducción

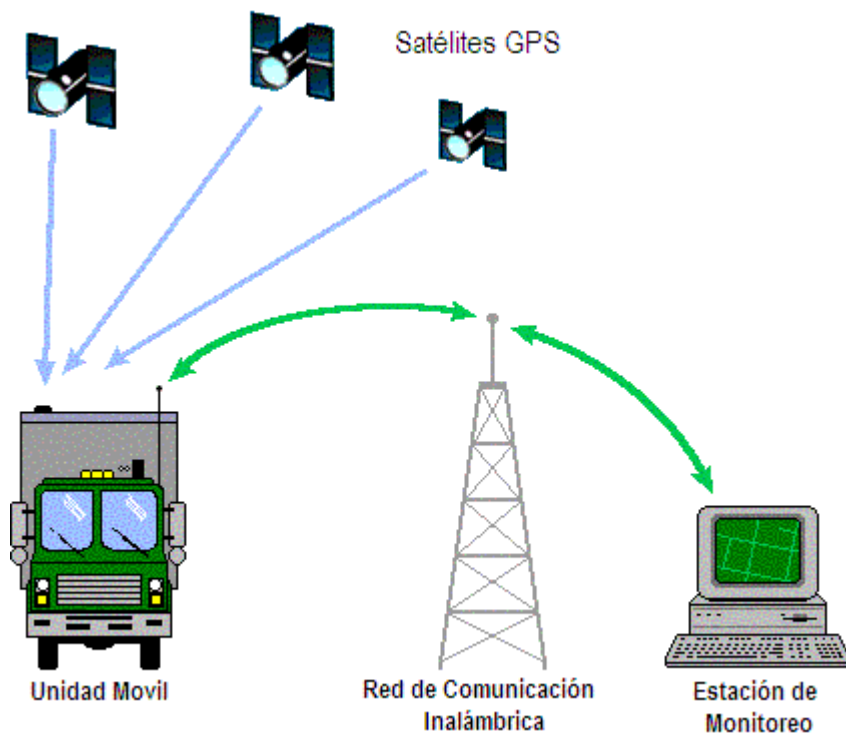
DETEGIS LTDA. ofrece el servicio de Rastreo Satelital de Vehículos en dos modalidades, las cuales, se ajustan a diferentes necesidades del cliente. Estas modalidades son las siguientes:

1. Rastreo En Línea (OnLine)

- **Descripción**

El vehículo está provisto de un receptor GPS y un equipo de transmisión de datos inalámbrico (MODEM y teléfono celular, TNC y equipo de radio, etc.) con el cual envía en tiempo real los datos procesados por el GPS a una estación base, en la cual se realiza el monitoreo, visualización gráfica de la localización del vehículo y el almacenamiento de la información referida a sus recorridos. La información recibida en tiempo real incluye la hora, fecha, velocidad y posición del vehículo en el planeta. Esta información desplegada sobre el Atlas Vial georeferenciado de las ciudades y carreteras, proporciona una forma visual y muy precisa del movimiento real del vehículo a distancia.

En esta modalidad es posible saber la localización real del vehículo en cualquier momento.



- **Aplicaciones**

Son todas aquellas donde se necesite saber la posición del vehículo en tiempo real. Algunas de las aplicaciones son las siguientes:

- Recuperación de Vehículos ante robos
- Seguridad
- Monitoreo de Vehículos para Fiscalización de Rapartos, Visitas, etc.
-

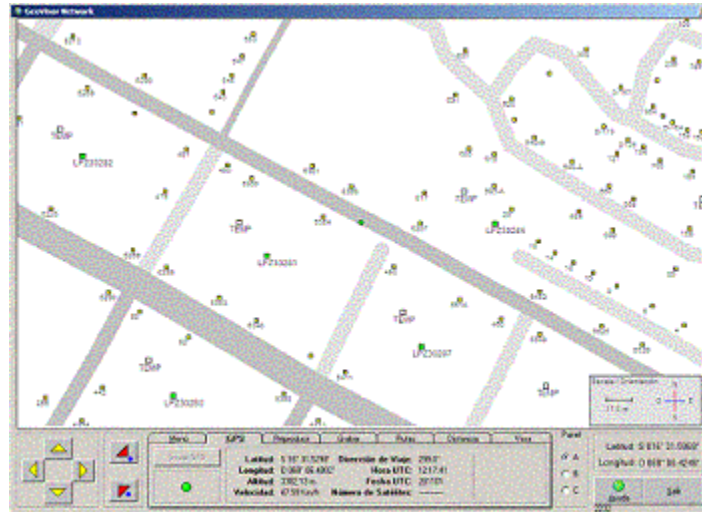
- **Servicio**

DETEGIS LTDA. ofrece el servicio de Rastreo Satelital de Vehículos En Línea (OnLine) en dos variantes dependiendo de la Red de Comunicación Inalámbrica a ser usada. La primera variante utiliza la red de comunicación celular existente en el país en los sistemas GSM y TDMA cuyos operadores en el país son las empresas ENTEL, NuevaTel y Telecel. La segunda utiliza una red de transmisión de datos propia de DETEGIS LTDA. mediante el uso de radios y TNCs. (DETEGIS LTDA. cuenta con un conjunto de repetidoras propias).

El uso de estas variantes está en función al tipo de aplicación que se requiere.



El Servicio de Rastreo Satelital de Vehículos es a nivel nacional. DETEGIS LTDA. proveerá a sus clientes su Sistema GeoVisor RSV, en el cual, el cliente tiene toda la información vial y de direcciones de las principales ciudades y carreteras de Bolivia. Por medio de este sistema, el cliente puede saber la localización de su vehículo o vehículos en tiempo real el momento que lo requiera desde su propio computador vía Internet.



Nuestro servicio es llave en mano, nosotros le proveemos los equipos, el software, la instalación y todo el soporte que requiera, no importando si usted rastrea un solo vehículo con nosotros.

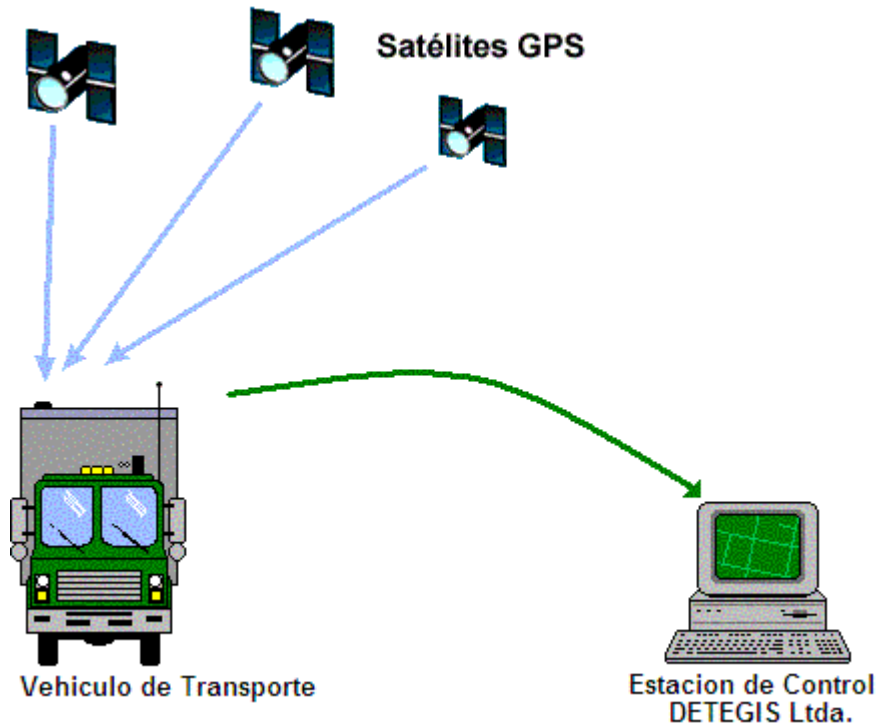
- **Costo**

DETEGIS LTDA. ofrece el servicio de Rastreo Satelital de Vehículos En Línea (OnLine) desde 20u\$/mes por vehículo. Existen diferentes planes, descuentos promocionales por lanzamiento del servicio y por cantidad de vehículos. Contáctese con nosotros para informarse al respecto.

2. Rastreo No en Línea (OffLine)

- **Descripción**

El vehículo está provisto de un receptor GPS y un equipo que almacena la información de posicionamiento en una memoria no volátil. El dispositivo de almacenamiento, guarda todos los datos del movimiento del vehículo (hora, velocidad, posición, etc.) por varios días, para luego poder ser descargados de forma manual a un equipo fijo de control para su análisis respectivo. Todos los datos almacenados son convertidos en información gráfica de trayectorias del vehículo sobre la información vial georeferenciada con que se cuenta.



• Aplicaciones

Son todas aquellas donde no se necesite saber la posición del vehículo en tiempo real. Este servicio está orientado a la fiscalización o control de vehículos donde el análisis del uso y trayectoria de los mismos es realizada luego de ocurrida. La aplicación típica de esta solución es el control y fiscalización del buen uso de activos móviles en una empresa, de manera que se pueda contar con información real del uso de un determinado vehículo cada semana o mes, se pueda fiscalizar su consumo de combustible cruzado con su desplazamiento, el uso no autorizado en determinados horarios, fiscalización de secuencia de visitas en repartos a objeto de optimizaciones, etc.

DETEGIS LTDA. esta promoviendo junto a la Policía Nacional de Bolivia el uso de esta solución para el control del transporte departamental e interprovincial de pasajeros, a objeto de fiscalizar la velocidad de desplazamiento de los buses y poder contar con información real y fiable al momento de la ocurrencia de algún siniestro. La información a ser obtenida es vital a la hora de la determinación de causales y responsabilidades. Se tiene previsto que esta fiscalización disminuirá en gran medida el número de accidentes de tránsito en las carreteras de Bolivia.

A continuación se citan algunas otras posibles aplicaciones:

- Investigación Pública y Privada
- Control de rondas y recorridos de Patrullas Policiales y Seguridad Privada
- Control de recorridos y horarios del recojo de basura (fiscalización municipal)
- Control y Seguimiento de Movimiento de Maquinaria Pesada
- Control y Fiscalización de Vehículos en General

• Servicio

DETEGIS LTDA. ofrece el servicio de Rastreo Satelital de Vehículos No en Línea (OffLine) a instituciones, empresas y personas particulares. Al igual que todos nuestros servicios, este servicio es llave en mano, nosotros proveemos los equipos, software, instalación y soporte a nuestros clientes.



El cliente recibe el Sistema GeoVisor RSV desarrollado por DETEGIS LTDA., por medio del cual tiene acceso a toda la información vial y de direcciones de las principales ciudades y carreteras de Bolivia. El usuario puede descargar la información almacenada en los equipos móviles el momento que lo desee para poder hacer el seguimiento gráfico y reportes en el sistema.



Esta información puede ser almacenada de forma histórica para análisis posteriores.

- **Costo**

DETEGIS LTDA. ofrece el servicio de Rastreo Satelital de Vehículos No en Línea (OffLine) desde 15u\$/mes por vehículo. Existen planes promocionales por lanzamiento del servicio y descuentos por cantidad de vehículos. Contáctese con nosotros para informarse al respecto.

A su Medida

Nosotros le damos la solución a su medida, sea que usted quiere rastrear su o sus vehículos en línea desde su propio computador vía Internet o por el contrario, si usted quiere dejar eso en nuestras manos y solicitarnos vía teléfono la posición de su vehículo. Ya sea que usted quiere hacerse cargo de analizar y generar sus propios reportes en el Rastreo Satelital No en Línea o si usted necesita que nosotros le entreguemos los reportes periódicamente. Comuníquese con nosotros y háganos saber sus requerimientos.

Conocer Más

Somos concientes que la información presentada en esta página aclara pero no esclarece todo lo que nosotros podríamos explicarle y mostrarle sobre el tema del Rastreo Satelital de Vehículos. Es por esta razón que lo invitamos a visitarnos en nuestras oficinas o a solicitar una visita nuestra.

Estamos deseosos de explicarle más al respecto y hacerle conocer más de lo que ofrecemos. Nuestras visitas y demostraciones no tienen costo y no implican ningún compromiso por parte del cliente.

Para solicitar una visita y/o demostración, escribanos a demostraciones@detegis.com.

Si desea llamarnos o visitarnos personalmente, encontrará nuestra información de contacto en este documento.

Contáctenos

Para mayor información comuníquese con DETEGIS LTDA.

e-mail: informes@detegis.com

Web Site: www.detegis.com

Teléfono: 2350567

Fax: 02-2116497, 2312635

Av. 16 de Julio #1479 (El Prado)

Edificio San Pablo piso 11 oficina 1101

La Paz - Bolivia